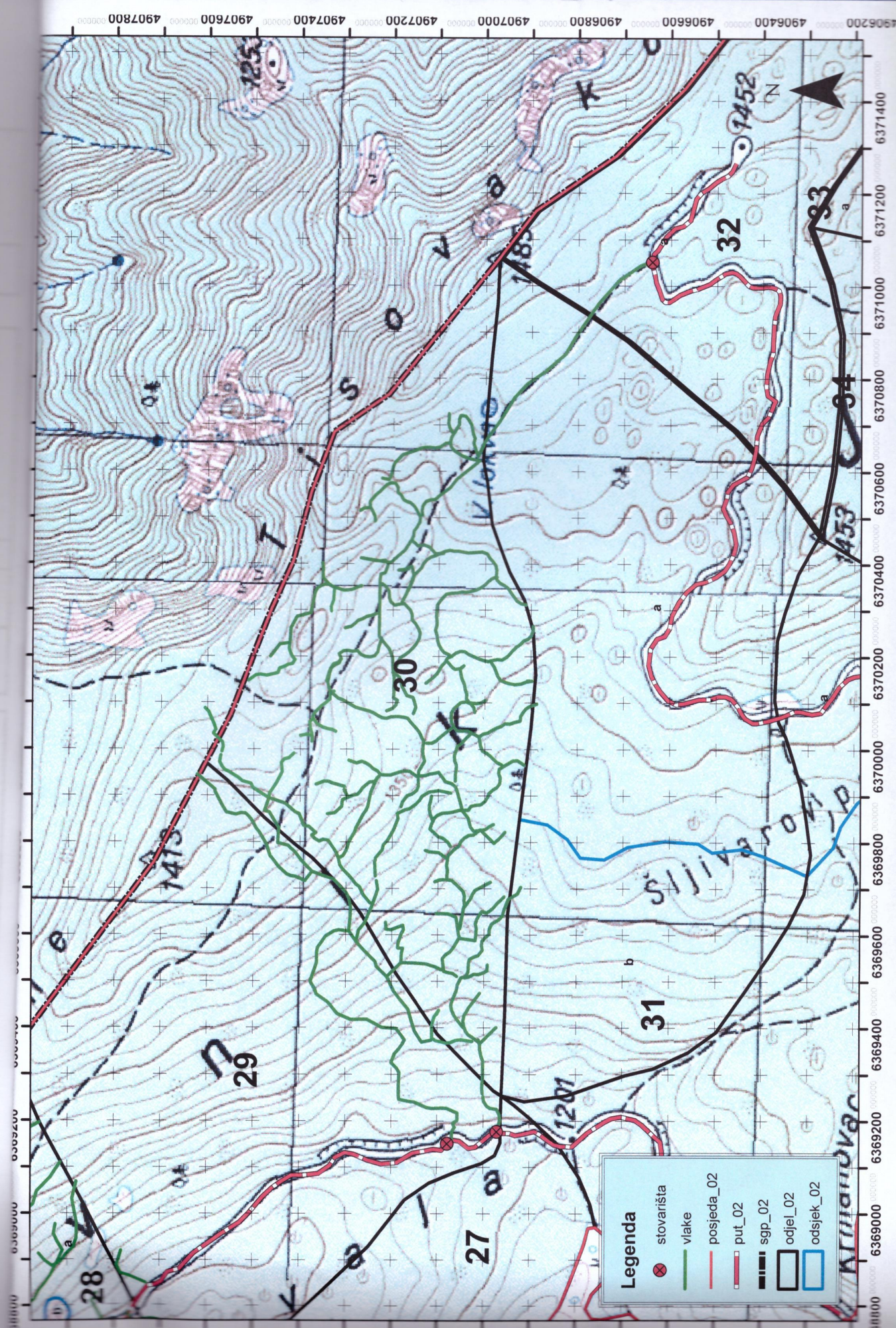


## OPĆI PODATCI O ODJELU

Šumarija	Bosansko Grahovo		
Gospodarska jedinica	Jadovnik Grahovo		
Odjel	30		
Površina (ha)	65,37		
Neto drvena masa (m <sup>3</sup> )	Četinjače	Listače	Σ
	1 335,32	1904,54	3239,87
Srednja zapremina doznačenog stabla (m <sup>3</sup> )	1,77		
Srednji promjer doznačenih stabala	38,59		
Ukupna drvena zapremina doznačenih stabala (m <sup>3</sup> )	4 060,58		
Ukupan broj doznačenih stabala (komada)	2 288		
Prosječni broj doznačenih stabala (kom/ha)	35		
Prosječna doznačena zapremina doznačenih stabala (m <sup>3</sup> /ha)	62,12		
Srednja udaljenost privlačenja (m)	>1000		
Uvjeti rada	Nepovoljan		
Dvotjedna dinamika	568 m <sup>3</sup>		
Potreban broj radnih dana	68		
Vrijednost poslova (KM)	84 236,62		
Udaljenost od šumarije (km) cca.	20		
<b>Napomena :</b>			



**Legenda**

- ⊗ stovarišta
- vlake
- posjeda\_02
- put\_02
- sgp\_02
- odjele\_02
- odsjek\_02

6369000 6369200 6369400 6369600 6369800 6370000 6370200 6370400 6370600 6370800 6371000 6371200 6371400

4906200 4906400 4906600 4906800 4907000 4907200 4907400 4907600 4907800

SILIVARON P

VUKOVO

1413

1452

1453

1485

1201

28

29

30

31

32

33

34